

Neu im Vermietprogramm

Teleskopraupenkran

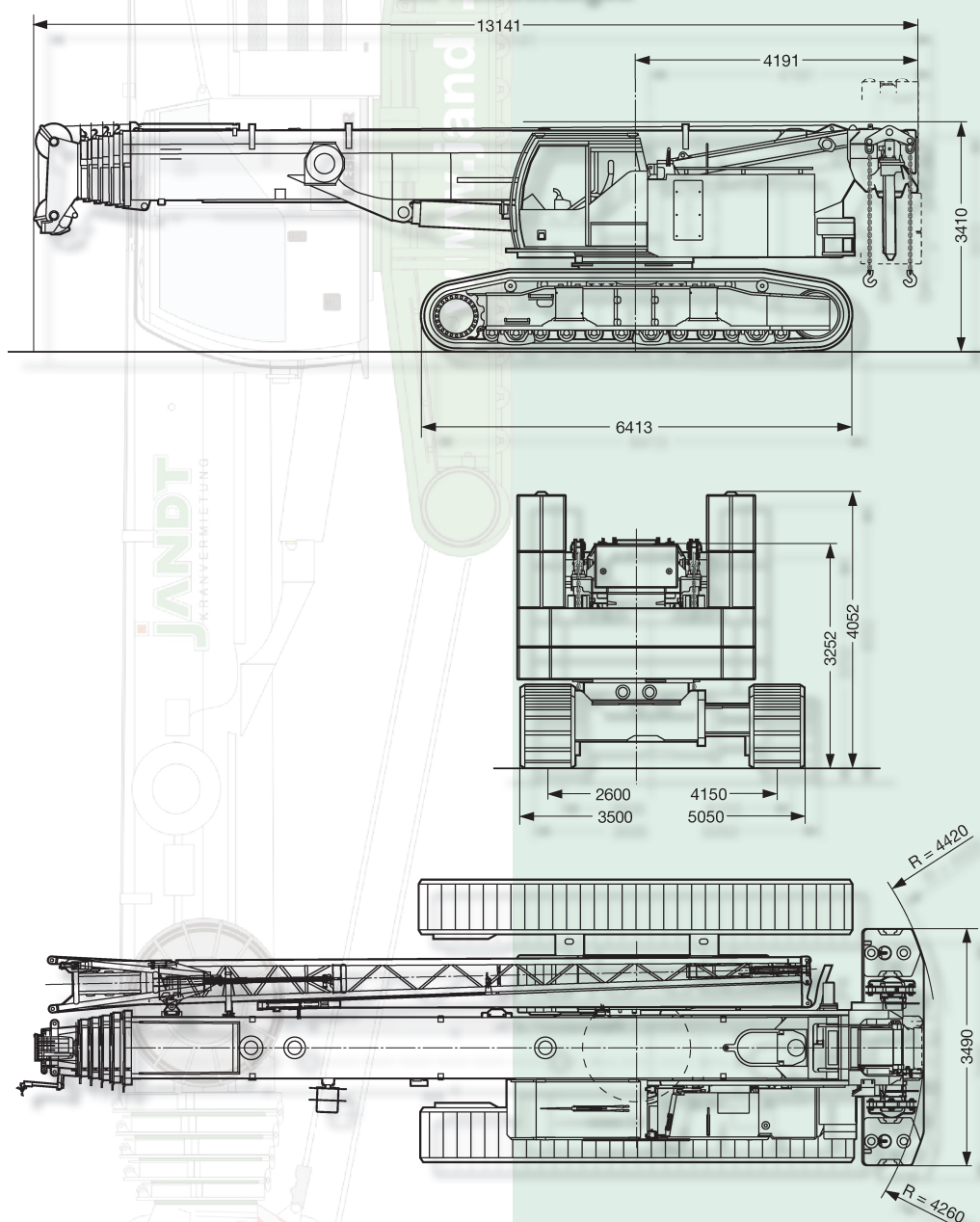
LIEBHERR LTR 1100

Steigern Sie mit uns Ihre Montageleistungen um 20 bis 30%
Der Teleskopraupenkran verbindet die hohe Arbeitsgeschwindigkeit eines Teleskopkranes mit der hervorragenden Geländegängigkeit und Beweglichkeit eines Raupenkranes. Seine Stärken zeigt er ideal bei der Montage von Stahl- und Betonfertigteilen.

Die wichtigsten Vorteile des LTR 1100 sind:

- 2 Haken-Betrieb mit 2. Winde und Montagespitze möglich
- Sicherheitsgewinn und Zeitersparnis beim Verladen und Drehen von Betonteilen
- Geringer Zeitaufwand beim Umsetzen des Kranes innerhalb der Baustelle
- Feinfühliges Verfahren von Lasten
- Abwinkelbare Doppelklappspitze zur Reichweitenerhöhung

Die Abmessungen



Teleskopraupenkran

LIEBHERR LTR 1100

Die Traglasten am Teleskopausleger

m	11,5	15,2	19	22,7	26,4	30,1	33,9	41,3	45	48,8	52
2,5	100										
2,7	95										
3	85										
3,5	83	69	58								
4	77	70	59	56							
4,5	71	70	60	56	46,5						
5	66	66	60	55	46	38					
6	57	57	56	52	43,5	36,5	30				
7	48	48,5	46,5	43	41,5	34,5	28,4	20,2			
8	39	40,5	39,5	37	36	33	26,5	19,6	17,5		
9		33,5	33,5	33	31,5	31	24,8	18,8	17	13,4	
10		28,8	28,4	30	29	27,4	23,2	17,8	16,5	13	10,6
12		22,4	23	23,1	22,9	22,1	20,7	15,9	14,9	12,3	10
14			18,4	18,5	18,3	18	17,7	14,3	13,5	11,6	9,4
16			15,2	15,3	15,1	15	15,2	12,9	12,2	10,9	8,9
18				12,9	12,7	13,2	12,8	11,7	11,1	10,1	8,4
20					11	11,3	10,9	10,6	10	9,3	7,9
22					9,5	9,8	9,7	9,3	9	8,5	7,3
24						8,6	8,5	8,4	8,3	7,8	6,7
26						7,6	7,7	7,5	7,4	7	6,2
28							6,9	6,6	6,5	6	5,8
30							6,2	6	5,7	5,3	5,3
32								5,3	5,1	4,7	4,7
34								4,7	4,5	4,2	4,2
36								4,2	4	3,6	3,6
38								3,7	3,5	3,2	3,2
40									3,1	2,8	2,8
42									2,8	2,4	2,4
44										2,1	2,1
46											1,8
48											1,5

Die Arbeitsbereiche

